

Bestellschein / Fax-Bestellschein
07154-1327-13

Hiermit bestelle(n) ich/wir von Vandenhoeck & Ruprecht Verlage,
Theaterstraße 13, 37073 Göttingen
über die Auslieferung Brockhaus Commission:

Ex. Titel ISBN 978-3-412-

Preise zzgl. Versandkosten oder portofrei innerhalb Deutschlands über
www.vandenhoeck-ruprecht-verlage.com

Sie haben das Recht, die Ware innerhalb von zwei Wochen nach Lieferung
ohne Begründung an die Verlagsauslieferung Brockhaus Commission, Kreid-
lerstr. 9, 70806 Kornwestheim, zurückzusenden, wobei die rechtzeitige Ab-
sendung genügt. Kosten und Gefahr der Rücksendung trägt der Empfänger.

Absender: _____

E-Mail: _____

X Datum/Unterschrift: _____

ANSCHRIFT DER VERLAGSAUSLIEFERUNG:
Brockhaus Commission, Kreidlerstr. 9, 70806 Kornwestheim
Bestelltelefon: 07154-1327-0 Bestellfax: 07154-1327-13
Bestellung per E-Mail: v-r@brocom.de

Preis- und Redaktionsstand: 25.10.2018, Änderungen vorbehalten. Die Bände 1-61 sowie 64
und 70 sind nicht mehr lieferbar.
Verkehrsnummer: 11213 Ist-IdNr.: DE 115310241 HRA 1182

Vandenhoeck & Ruprecht Verlage
www.vandenhoeck-ruprecht-verlage.com



Band 76

Martin Heinze
Haik Thomas Porada
Marek Wejwoda (Hg.)
Das Orlat und das Plothener Teichgebiet
Eine landeskundliche Bestandsaufnahme im Raum Zeulenroda, Auma, Triptis, Neustadt an der Orla, Pößneck, Ziegenrück und Orlamünde

2017. 502 Seiten mit 80 s/w und farb. Abb., 2 Übersichtskarten und 3 Satellitenbildern in Rückentasche, gebunden
€ 30,- D | € 31,- A
ISBN 978-3-412-20748-9

Die naturräumliche Ausstattung und die vielfältige Geschichte der Landschaften zwischen dem Saaletal im Westen und dem Vogtland im Osten werden mit dieser Publikation umfassend dokumentiert und anschaulich aufbereitet. Der Orlagau zählt zu den Gebieten in Deutschland, in denen sich die mit dem hochmittelalterlichen Landesausbau entstandenen Prägungen einer Kulturlandschaft bis heute am besten studieren lassen.

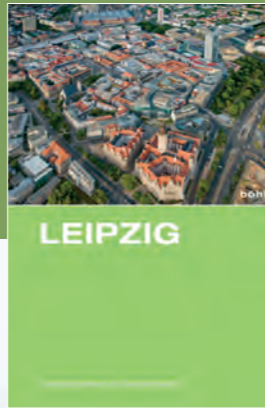


Band 77

Manfred Großmann
Uwe John
Haik Thomas Porada (Hg.)
Der Hainich
Eine landeskundliche Bestandsaufnahme im Raum Mühlhausen, Bad Langensalza, Schlotehaim, Mihla und Behringen

2018. 500 Seiten mit 80 Abb, 2 Übersichtskarten und 2 Satellitenbildern in Rückentasche, gebunden
€ 30,- D | € 31,- A
ISBN 978-3-412-22300-7

Für das Gebiet zwischen Werra und Unstrut gab es bisher keine übergreifende Würdigung aus landeskundlicher Sicht, da der bewaldete Höhenzug des Hainichs in mehrfacher Hinsicht über lange Zeit einen Grenzraum bildete und je nach Standpunkt des Betrachters nur als Peripherie wahrgenommen wurde. In dieser Publikation werden u.a. die Besonderheiten des Naturraums thematisiert, dessen Schutz und ungestörte Entwicklung Aufgabe des 1997 gegründeten Nationalparks Hainich ist.



Band 78

Vera Denzer
Andreas Dix
Haik Thomas Porada (Hg.)
Leipzig
Eine landeskundliche Bestandsaufnahme

2015. 463 Seiten mit 302 s/w und farb. Abb., sowie 2 Übersichtskarten und 2 Satellitenbildern in Rückentasche, gebunden
€ 35,- D | € 36,- A
ISBN 978-3-412-22299-4

Das Buch zeichnet gut verständlich die spannenden sozialen, wirtschaftlichen, kulturellen und politischen Prozesse nach, die über Jahrhunderte hinweg zur Ausprägung der heutigen Stadtlandschaft geführt haben. Alle Ortsteile Leipzigs werden detailliert beschrieben und über eigens für diese Publikation entwickelte Exkursionen für Einheimische und Gäste erschlossen. Zahlreiche Karten und Grafiken von hoher Qualität ermöglichen eine neue Sichtweise auf das 1015 erstmals erwähnte Leipzig.

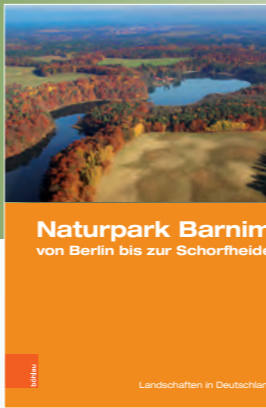


Band 79

Ulrich Harteisen | Ansgar Hoppe
Hansjörg Küster
Torsten W. Müller
Haik Thomas Porada
Gerold Wucherpfennig (Hg.)
Das Eichsfeld
Eine landeskundliche Bestandsaufnahme

2018. 496 Seiten mit 263 s/w und farb. Abb., sowie 2 Übersichtskarten und 2 Satellitenbildern in Rückentasche, gebunden
€ 30,- D | € 31,- A
ISBN 978-3-412-22539-1

Im Zuge der Gegenreformation hatte sich das zum Kurfürstentum Mainz gehörende Eichsfeld zu einer katholischen Enklave entwickelt, die von protestantischen Territorien umgeben war. Daraus resultiert bis heute eine konfessionelle Sonderstellung dieser traditionsreichen Kulturlandschaft im Nordwesten Thüringens und Südosten Niedersachsens. An die innerdeutsche Grenze, die zwischen 1945 und 1989 auch das Eichsfeld zerschnitt, erinnert heute u.a. das Grüne Band.



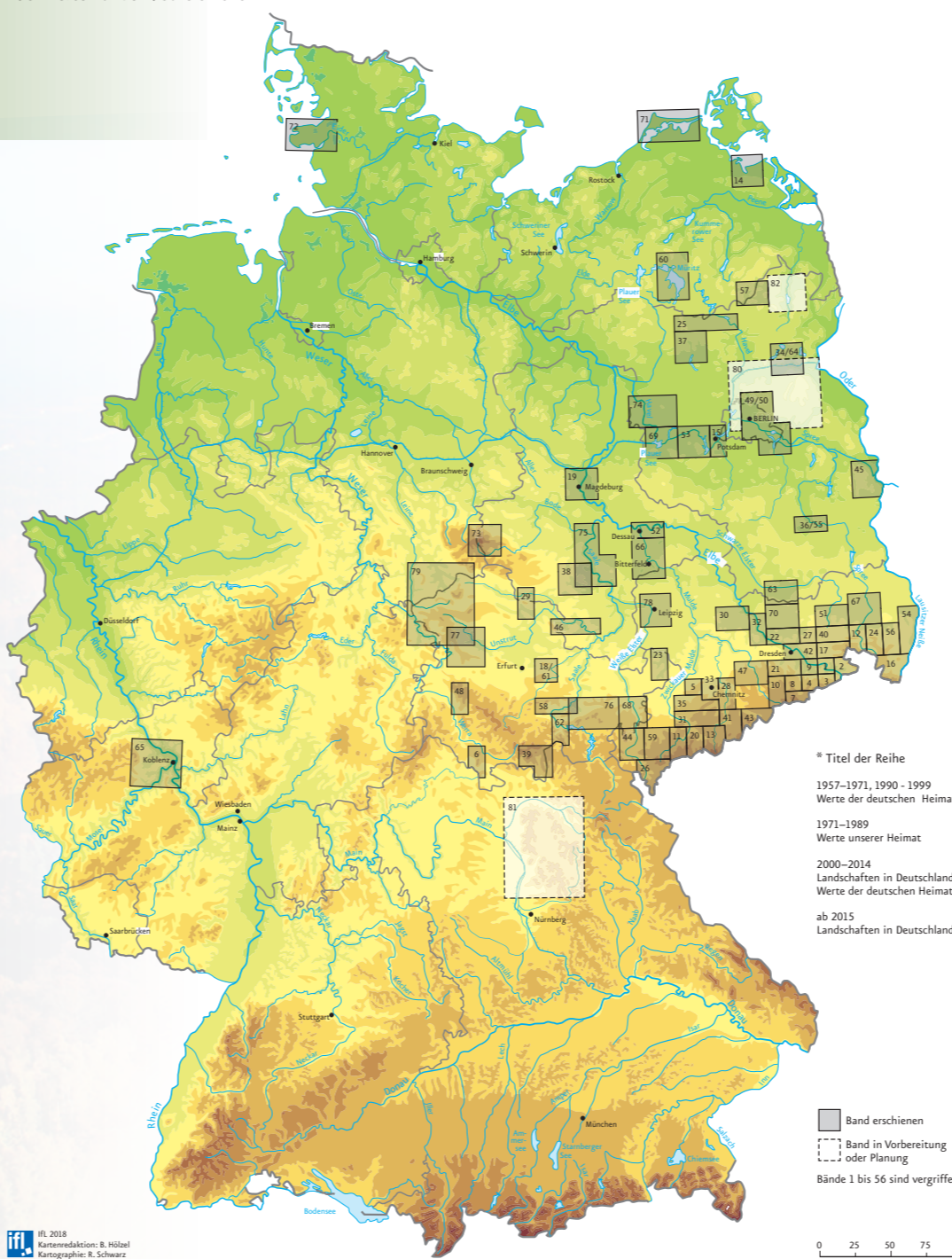
Band 80

Peter Gärtner
Haik Thomas Porada (Hg.)
Naturpark Barnim von Berlin bis zur Schorfheide
Eine landeskundliche Bestandsaufnahme

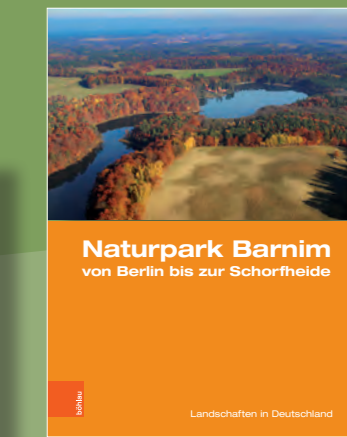
2019. ca. 400 Seiten mit ca. 250 s/w und farb. Abb., sowie 2 Übersichtskarten und 2 Satellitenbildern in Rückentasche, gebunden
€ 30,- D | € 31,- A
ISBN 978-3-412-51378-8

Die Vermittlung der komplexen Landschaftsgenese des Raums vor den Toren Berlins zwischen Havel im Westen, Oder im Osten und Spree im Süden ist die Aufgabe des Naturparks Barnim. Neben dem preisgekrönten Barnim-Panorama in Wandlitz bietet jetzt auch die vorliegende Publikation umfassende Informationen zu dieser brandenburgischen Landschaft, in der immer mehr Menschen wohnen möchten und die sich als Naherholungsraum großer Wertschätzung erfreut.

Leibniz-Institut für Länderkunde und Sächsische Akademie der Wissenschaften zu Leipzig (Hrsg.)
Landschaften in Deutschland*
Publizierte Bände 1957 bis 2018



- Akademie Verlag Berlin:**
- Gebiet Königstein, Sächsische Schweiz, 1. Auflage 1957, 2. Auflage 1985
 - Zwischen Sebnitz, Hinterhermsdorf und den Zschirntsteinen, 1. Auflage 1959, 3. Auflage 1966
 - Im Süden der Barbarine, 1. Auflage 1960
 - Um Gottleuba, Berggüßhübel und Liebstadt, 1. Auflage 1961
 - Das Limbacher Land, 1. Auflage 1962
 - Das Gleichberggebiet, 1. Auflage 1963
 - Um Altenberg, Geising und Lauenstein, 1. Auflage 1964
 - Zwischen Müglitz und Weißeritz, 1. Auflage 1964
 - Pirna und seine Umgebung, 1. Auflage 1965, 2. Auflage 1966
 - Östliches Erzgebirge, 1. Auflage 1966
 - Die Bergbaulandschaft von Schneeberg und Eibenstock, 1. Auflage 1967
 - Um Bautzen und Schirgiswalde, 1. Auflage 1967
 - Von Annaberg bis Oberwiesenthal, 1. Auflage 1968
 - Croftswald und seine Umgebung, 1. Auflage 1968
 - Potsdam und seine Umgebung, 1. Auflage 1969, 2. Auflage 1970
 - Die südöstliche Oberlausitz mit Zittau und dem Zittauer Gebirge, 1. Auflage 1970, 4. Auflage 1975
 - Um Stolpen und Neustadt, 1. Auflage 1970
 - Weimar und seine Umgebung, 1. Auflage 1971
 - Magdeburg und seine Umgebung, 1. Auflage 1972, 3. Auflage 1981
 - Um Aue, Schwarzenberg und Johannegeorgenstadt, 1. Auflage 1972, 3. Auflage 1974
 - Zwischen Tharandter Wald, Freital und dem Lockwitztal, 1. Auflage 1973, 2. Auflage 1974
 - Lößnitz und Moritzburger Teichlandschaft, 1. Auflage 1973, 2. Auflage 1975
 - Das Altenburger Land, 1. Auflage 1973, 3. Auflage 1977
 - Zwischen Strohberg, Coornboh und Kottmar, 1. Auflage 1974
 - Das Rheinberg-Fürstenberger Seengebiet, 1. Auflage 1974
 - Das obere Vogtland, 1. Auflage 1976
 - Dresdner Heide, Pillnitz, Radeberger Land, 1. Auflage 1976
 - Das mittlere Zschopaugebiet, 1. Auflage 1977
 - Der Kyffhäuser und seine Umgebung, 1. Auflage 1976
 - Um Oschatz und Riesa, 1. Auflage 1977
 - Zwischen Zwickauer Mulde und Geyerschem Wald, 1. Auflage 1978, 2. Auflage 1980
 - Elbtal und Lößhügelland bei Meißen, 1. Auflage 1979, 2. Auflage 1982
 - Karl-Marx-Stadt, 1. Auflage 1979
- Verlag Hermann Böhlaus Nachfolger Weimar:**
- Um Eberswalde, Chorin und den Werbellin-See, 1. Auflage 1981
 - Zwischen Mülsgrund, Stollberg und Zwönitztal, 1. Auflage 1981
 - Burger und Lübbenauser Spreewald, 1. Auflage 1981
 - Ruppiner Land, 1. Auflage 1981
 - Mansfelder Land, 1. Auflage 1982
 - Zwischen Rennsteig und Sonneberg, 1. Auflage 1983
 - Lausitzer Bergland um Pulnitz und Bischofswerda, 1. Auflage 1983
 - Zwischen Wolkstein, Marienberg und Jöhstadt, 1. Auflage 1985
 - Dresden, 1. Auflage 1984, 2. Aufl. 1985
 - Um Olbernhau und Seiffen, 1. Auflage 1985
 - Plauen und das mittlere Vogtland, 1. Auflage 1986
 - Eisenhüttenstadt und seine Umgebung, 1. Auflage 1986
 - Das Gebiet an der unteren Unstrut, 1. Auflage 1988
 - Freiberger Land, 1. Auflage 1988
 - Zwischen Ruhla, Bad Liebenstein und Schmalkalden, 1. Auflage 1989
 - 49/50 Berlin, 1. Auflage 1987
 - Westliche Oberlausitz zwischen Kamenz und Königswartha, 1. Auflage 1990
- Selbstverlag des Instituts für Länderkunde Leipzig:**
- Dessau – Wörlitzer Kulturlandschaft, 1. Auflage 1992
 - Havelland um Werder, Lehmin und Ketzin, 1. Auflage 1992
 - Görlitz und seine Umgebung, 1. Auflage 1994
 - Burger und Lübbenauser Spreewald 1. Auflage 1994 (Neubearb. von 36)
 - Zwischen Löbau und Herrnhut, 1. Auflage 1996
 - Das Feldberger Seengebiet, 1. Auflage 1997
 - Rudolstadt und das mittlere Saaletal, 1. Auflage 1998
 - Das östliche Vogtland, 1. Auflage 1998
 - Das Müritzgebiet, 1. Auflage 1999
 - Weimar und seine Umgebung, 1. Auflage 1999 (Neubearb. von 18)
 - Böhlaus Verlag Köln, Weimar, Wien: 62 Saalfeld und das Thüringer Schiefergebirge, 1. Auflage 2001
 - Der Schraden, 1. Auflage 2001, 2. Auflage 2005
 - Um Eberswalde, Chorin und den Werbellinsee, 1. Auflage 2002, 2. Aufl. 2008 (Neubearbeitung von 34)
 - Das Mittelheineische Becken, 1. Auflage 2003
 - Bitterfeld und das untere Muldetal, 1. Auflage 2004, 2. Auflage 2009
 - Oberlausitzer Heide- und Teichland-



Landschaften in Deutschland

Leibniz-Institut für Länderkunde



Sächsische Akademie der Wissenschaften zu Leipzig



Vandenhoeck & Ruprecht Verlage
www.vandenhoeck-ruprecht-verlage.com

Landschaften in Deutschland

herausgegeben vom Leibniz-Institut für Länderkunde und der Sächsischen Akademie der Wissenschaften zu Leipzig

Die Buchreihe vermittelt Wissen über Kulturlandschaften in Deutschland an landeskundlich interessierte Leser. Die Bände informieren über natürliche Gegebenheiten, die historische Entwicklung und den heutigen Zustand einer Landschaft. Anhand thematischer Karten, Grafiken und Fotografien werden die Gebiete detailliert vorgestellt, sodass sich die Bände als Nachschlagewerke und Exkursionsführer eignen. Erarbeitet werden die Inhalte von Fachwissenschaftlern, die mit den Regionen vertraut sind.

Beginnend mit dem Band 78 wird ein neues Layout verwendet, erscheint neben dem gedruckten Buch auch ein E-Book und gibt es einen komplementären Online-Auftritt, in dem thematische Vertiefungen und Exkursionsempfehlungen angeboten werden: www.lid-online.de

Nähere Informationen zu diesem Projekt:
www.saw-leipzig.de/landeskunde und www.ifl-leipzig.de

Leibniz-Institut
für Länderkunde



Sächsische Akademie der Wissenschaften
zu Leipzig



Band 62

Luise Grundmann (Hg.)
Saalfeld und das Thüringer Schiefergebirge
Eine landeskundliche Bestandsaufnahme im Raum Saalfeld, Leutenberg und Lauenstein

2001. 293 Seiten mit 32 s/w und 49 farb. Abb. und 2 Übersichtskarten in Rückentasche, gebunden mit SU € 30,- D | € 31,- A
ISBN 978-3-412-10800-7

Die Kulturlandschaft zwischen Saalfeld, Leutenberg und Probstzella im Südosten Thüringens sowie Lauenstein in Franken wurde über Jahrhunderte vom Erz- und Schieferbergbau geprägt. Nach der Überwindung der deutschen Teilung 1989/90 konnte die jahrzehntelang vernachlässigte Infrastruktur modernisiert und an die touristische Tradition dieses Raumes angeknüpft werden.

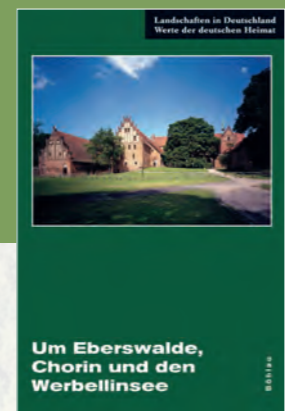


Band 63

Luise Grundmann (Hg.)
Der Schraden
Eine landeskundliche Bestandsaufnahme im Raum Elsterwerda, Lauchhammer, Hirschfeld und Ortrand

2., verbesserte Aufl. 2005. 312 Seiten mit 24 s/w und 56 farb. Abb. und 2 Übersichtskarten in Rückentasche, gebunden € 35,- D | € 36,- A
ISBN 978-3-412-23903-3

Der Schraden ist eine Niederungslandschaft zwischen den Städten Elsterwerda, Lauchhammer, Schwarzheide und Ortrand im Süden des Landes Brandenburg an der Grenze zum Freistaat Sachsen. Mit dieser Landeskunde werden das Typische und das Besondere des Gebietes in anschaulicher Weise erstmals für eine breite Öffentlichkeit dargestellt.

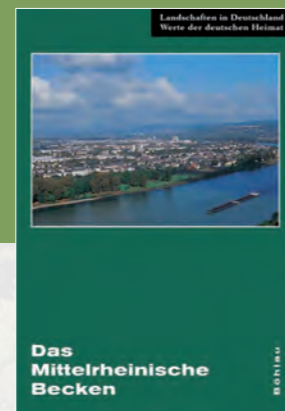


Band 64

Frauке Gränitz
Luise Grundmann
Rolf Schmidt (Hg.)
Um Eberswalde, Chorin und den Werbellinsee
Eine landeskundliche Bestandsaufnahme im Raum Eberswalde, Hohenfinow und Joachimsthal

2., verbesserte Aufl. 2008. 390 Seiten mit 28 s/w und 50 farb. Abb. und 2 Übersichtskarten in Rückentasche, gebunden € 35,- D | € 36,- A
ISBN 978-3-412-02401-7

Im Mittelrheinischen Becken um Koblenz verbinden sich in besonderer Weise die natürlichen Gegebenheiten mit dem Wirtschaftsraum zu charakteristischen Kulturlandschaften, deren Schutzwürdigkeit die UNESCO mit der Anerkennung als Weltkulturerbe unterstrichen hat.

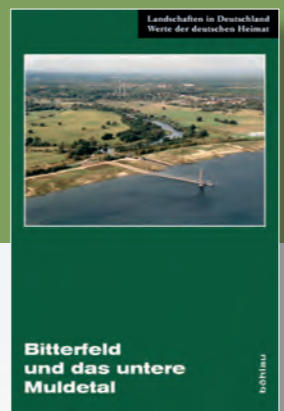


Band 65

Frauке Gränitz
Luise Grundmann (Hg.)
Das Mittelrheinische Becken
Eine landeskundliche Bestandsaufnahme im Raum Andernach, Bendorf, Koblenz, Mayen, Mendig, Münstermaifeld und Neuwied

2003. 345 Seiten mit 20 s/w und 66 farb. Abb. und 2 Übersichtskarten in Rückentasche, gebunden mit SU € 30,- D | € 31,- A
ISBN 978-3-412-10102-2

Neben der historischen Entwicklung und der aktuellen Gestaltung dieser mehr als 150 Jahre vom Braunkohlenbergbau und von der chemischen Industrie geprägten Region im Osten Sachsen-Anhalts werden mit der vorliegenden Landeskunde auch der Reichtum der natürlichen Ausstattung einer beeindruckenden Flusslandschaft vorgestellt.



Band 66

Günther Schönfelder
Frauke Gränitz
Haik Thomas Porada (Hg.)
Bitterfeld und das untere Muldetal
Eine landeskundliche Bestandsaufnahme im Raum Bitterfeld, Wolfen, Jeßnitz (Anhalt), Raguhn, Gräfenhainichen und Brehna

2., verbesserte Aufl. 2009. 367 Seiten mit 15 s/w und 65 farb. Abb. und 2 Übersichtskarten in Rückentasche, gebunden € 35,- D | € 36,- A
ISBN 978-3-412-03803-8

Die nördliche Oberlausitz ist in jeder Hinsicht eine Entdeckung wert. Die Ortschaften zwischen Bautzen und Hoyerswerda, die im Kernbereich des obersorbischen Sprachraumes liegen, werden detailliert beschrieben. Die einzigartige Kulturlandschaft wird seit Jahrhunderten maßgeblich von der Teichwirtschaft bestimmt. Aber auch der Braunkohlenbergbau hat in den zurückliegenden Jahrzehnten zum Kern der reußischen Territorien gezählt.



Band 67

Olaf Bastian
Haik Thomas Porada (Hg.)
Matthias Röder
Ralf-Uwe Syrbe (Hg.)
Oberlausitzer Heide- und Teichlandschaft
Eine landeskundliche Bestandsaufnahme im Raum Lohsa, Klitten, Großdubrau und Baruth

2005. 452 Seiten mit 12 s/w und 68 farb. Abb. und 2 Übersichtskarten in Rückentasche, gebunden € 35,- D | € 36,- A
ISBN 978-3-412-09003-6

Ein wesentlicher Teil des thüringischen Vogtlandes und die angrenzenden Städte und Gemeinden im sächsischen Vogtland bilden den Betrachtungsraum für diese landeskundliche Darstellung, mit der eine grundlegend neue Betrachtungsweise auf die naturräumliche Ausstattung und die historische Entwicklung der Landschaft geboten wird, die bis 1918 größtenteils zum Kern der reußischen Territorien zählte.



Band 68

Henriette Joseph
Haik Thomas Porada (Hg.)
Das nördliche Vogtland um Greiz
Eine landeskundliche Bestandsaufnahme im Raum Greiz, Weida, Berga, Triebes, Hohenleuben, Elsterberg, Mylau und Netzschkau

2006. 498 Seiten mit 15 s/w und 65 farb. Abb. und 2 Übersichtskarten in Rückentasche, gebunden € 35,- D | € 36,- A
ISBN 978-3-412-09003-6

Mit der landeskundlichen Bestandsaufnahme für das Gebiet rund um die Stadt Brandenburg werden neben ihrer historischen Bedeutung für die Entwicklung der Mark Brandenburg und des preußischen Staates auch die Genese der Landschaft entlang der Havel und die aktuellen gesellschaftlichen Veränderungen beschrieben.



Band 69

Sebastian Kinder
Haik Thomas Porada (Hg.)
Brandenburg an der Havel und Umgebung
Eine landeskundliche Bestandsaufnahme im Raum Brandenburg an der Havel, Pritzerbe, Reckahn und Wusterwitz

2006. 457 Seiten mit 10 s/w und 70 farb. Abb. und 2 Übersichtskarten in Rückentasche, gebunden € 35,- D | € 36,- A
ISBN 978-3-412-09103-3

Die Großenhainer Pflege ist eine alte Kulturlandschaft im Norden des Freistaates Sachsen, in der bis heute die Siedlungsentwicklung seit dem Mittelalter exemplarisch nachvollzogen werden kann. Dementsprechend liegt ein Schwerpunkt dieser Publikation auf der Darstellung der einzelnen Dörfer und Kleinstädte dieses Raumes.



Band 70

Dietrich Hanspach
Haik Thomas Porada (Hg.)
Großenhainer Pflege
Eine landeskundliche Bestandsaufnahme im Raum Großenhain und Radeburg

2008. 397 Seiten mit 80 Abb. und 2 Übersichtskarten in Rückentasche, gebunden € 35,- D | € 36,- A
ISBN 978-3-412-09706-6

Die Halbinsel Fischland-Darß-Zingst und das Barther Land zählen heute zu den beliebtesten Urlaubsregionen an der deutschen Ostseeküste. Der Band thematisiert das Spannungsfeld zwischen dem Erhalt der Natur, dem sich der Nationalpark Vorpommersche Boddenlandschaft verschrieben hat, und dem Tourismus als wesentlichem Wirtschaftsfaktor der Region.



Band 71

Konrad Billwitz
Haik Thomas Porada (Hg.)
Die Halbinsel Fischland-Darß-Zingst und das Barther Land
Eine landeskundliche Bestandsaufnahme im Raum Wustrow, Prerow, Zingst und Barth

2009. 447 Seiten mit 80 s/w und farb. Abb. und 4 Übersichtskarten in Rückentasche, gebunden € 35,- D | € 36,- A
ISBN 978-3-412-09806-3

Die Halbinsel Eiderstedt umfasst einen markanten Abschnitt der schleswig-holsteinischen Nordseeküste. In ihrer heutigen Gestalt ist sie das Ergebnis eines jahrhundertelangen Kampfes der Menschen um die Erhaltung und Nutzbarmachung des fruchtbaren Marschlandes. Im äußersten Westen liegt mit St. Peter-Ording ein populärer Badeort, der hier ebenso wie alle Dörfer und die Kleinstädte Garding, Tönning und Friedrichstadt eine prägnante Beschreibung erfährt.

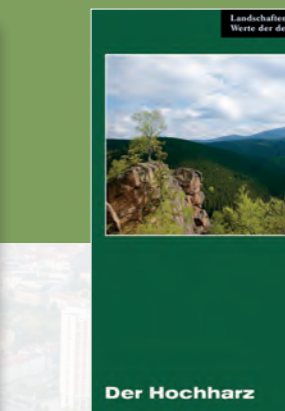


Band 72

Albert Panten
Haik Thomas Porada
Thomas Steensen (Hg.)
Eiderstedt
Eine landeskundliche Bestandsaufnahme im Raum St. Peter-Ording, Garding, Tönning und Friedrichstadt

2013. 388 Seiten mit 80 s/w und farb. Abb. und 4 Übersichtskarten in Rückentasche, gebunden € 35,- D | € 36,- A
ISBN 978-3-412-09906-0

Der Harz ist eine symbolträchtige Landschaft mitten in Deutschland, deren zentraler Bereich im gleichnamigen Nationalpark, der gemeinsam von den Ländern Niedersachsen und Sachsen-Anhalt getragen wird, unter besonderem Schutz steht. Die Eigenarten dieses Raumes erschließt das Buch mit thematischen Kapiteln, die Naturraum, Kulturlandschaft und Geschichte übersichtlich darstellen und ihre Wechselwirkungen verständlich machen.



Band 73

Jörg Brückner
Dietrich Denecke
Haik Thomas Porada
Uwe Wegener (Hg.)
Der Hochharz
Eine landeskundliche Bestandsaufnahme im Raum Bad Harzburg, Wernigerode, St. Andreasberg und Elbingerode

2016. 420 Seiten mit 80 s/w und farb. Abb. und 4 Übersichtskarten in Rückentasche, gebunden € 30,- D | € 31,- A
ISBN 978-3-412-20467-9

Das Havelland zählt aufgrund eiszeitlicher Spuren und der agrarischen Prägung zu den markanten Großlandschaften Norddeutschlands. Es wurde mit der Bundesgartenschau 2015 auch überregional wieder stärker ins Bewusstsein gerückt, nachdem es in der zweiten Hälfte des 19. Jahrhunderts schon von Theodor Fontane gepriesen worden war. Die sozialen, ökonomischen und ökologischen Herausforderungen für das Gebiet um die Städte Rathenow und Premnitz sichtbar zu machen, ist ein zentrales Anliegen dieser Landeskunde.



Band 74

Sebastian Kinder
Haik Thomas Porada (Hg.)
Das Havelland um Rathenow und Premnitz
Eine landeskundliche Bestandsaufnahme

2017. 454 Seiten mit 71 farb. Abb. und 4 Übersichtskarten in Rückentasche, gebunden € 30,- D | € 31,- A
ISBN 978-3-412-22297-0

Das untere Saaletal zwischen Halle und Bernburg steht in der öffentlichen Wahrnehmung etwas im Schatten der weiteren flussaufwärts gelegenen Landschaften. Dabei ist dieser Raum sowohl in landschaftlicher als auch in historischer Perspektive außerordentlich vielfältig und abwechslungsreich. Zahlreiche thematische Karten und Grafiken, die für diese Publikation erarbeitet wurden, bieten informative Visualisierungen zu den verständlich formulierten Texten.



Band 75

Gerd Villwock
Haik Thomas Porada (Hg.)
Das untere Saaletal
Eine landeskundliche Bestandsaufnahme zwischen Halle und Bernburg

2016. 398 Seiten mit 80 s/w und farb. Abb. und 4 Übersichtskarten in Rückentasche, gebunden € 30,- D | € 31,- A
ISBN 978-3-412-22298-7

Das untere Saaletal zwischen Halle und Bernburg steht in der öffentlichen Wahrnehmung etwas im Schatten der weiteren flussaufwärts gelegenen Landschaften. Dabei ist dieser Raum sowohl in landschaftlicher als auch in historischer Perspektive außerordentlich vielfältig und abwechslungsreich. Zahlreiche thematische Karten und Grafiken, die für diese Publikation erarbeitet wurden, bieten informative Visualisierungen zu den verständlich formulierten Texten.